



Nutzen Sie Daten zur Steigerung der Effizienz Ihrer Produktion

—
actyx

Daten können schon heute erhebliche Mehrwerte schaffen

Eine Glasproduktion ist ein komplexes System von Werkern, Maschinen und Material, das darauf ausgerichtet ist, hochqualitative Produkte mit möglichst geringen Kosten herzustellen. Über den gesamten Wertstrom, von Gemengeanlagen über die Schmelzwanne, den IS-Maschinen bis hin zu QS-Systemen werden Daten durchgehend erzeugt.

Die richtige Nutzung dieser Daten kann Effizienz, Qualität und Flexibilität in der Produktion steigern. Kontinuierliche Analyse von Prozessparametern oder Leistungskennzahlen, wie Pack- oder Anlaufzeiten, ermöglicht es Glasherstellern Best-Practices und Standards abzuleiten und gezielte Maßnahmen zur Steigerung der Produktionsleistung umzusetzen.

Wertschöpfungspotentiale die durch Daten entstehen sind zum Beispiel:

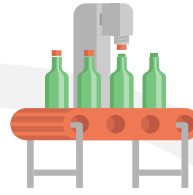
1. Reduzierung von Anlaufzeiten
2. Erhöhung der Anlagenverfügbarkeit
3. Verbesserung der Qualität am kalten Ende

Erfahren Sie, wie Sie mit Daten Mehrwerte schaffen können; durch die Erfassung von Daten über den gesamten Wertstrom, deren Zentralisierung, der Aufbereitung in spezifischen Reports und Dashboards, der Ableitung von Erkenntnissen und der Umsetzung von Verbesserungsmaßnahmen.

Schritte in Richtung Wertschöpfung durch Daten

Erfassung und Zentralisierung relevanter Daten

Erfassen Sie Daten von IS-Maschinen, Zählern, QS-Maschinen, Gemengeanlagen und Werkern.



Verbesserungsmaßnahmen zur Wertschöpfung einführen

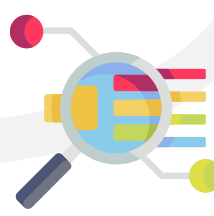
Beschleunigen Sie Kommunikation, setzen Sie Standards und unterstützen Sie Ihre Mitarbeiter.



Wertschöpfung

Stetige Datenanalyse zur Erkenntnisgewinnung

Werden Sie ein Datenexperte durch schnelles Erzeugen von spezifischen Daten-Reports.



Wie kann Actyx helfen?

Actyx unterstützt Glashersteller beim Schritt ins digitale Zeitalter. Actyx bietet spezielle Lösungen für Glashersteller an, einschließlich Hardware, Software und Integrationen. Alle Komponenten werden komplett für Sie betrieben. Actyx unterstützt über den gesamten Lebenszyklus einer Lösung: vom Lösungskonzept, über die schnelle Installation bis hin zum Betrieb der laufenden Lösung werden alle Aufwände von Actyx übernommen. Dies hilft Unternehmen den wichtigen Schritt in Richtung digitaler Fabrik zu gehen, ohne dass zusätzliche IT-Kapazitäten benötigt werden oder Risiken getragen werden müssen.

Alle Leistungen, wie *Customer Success* Besuche, Hardware, Software oder Integrationen, sind Teil des *Actyx All-Inclusive-Pakets*. Actyx Lösungen haben einen transparenten Jahrespreis, ohne versteckten Kosten oder Beratungs-/Manntagen.



Wertschöpfungspotentiale die heute durch Daten ermöglicht werden

Potential 1: Verkürzung von Anlaufzeiten

Warum?

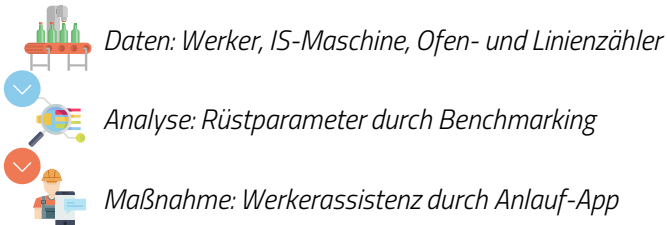
Umrüsten ist kostspielig und nicht wertschöpfend. Effiziente, schnelle und planbare Anläufe sind ein wichtiger Hebel, um Flexibilität zu erhöhen und die Gesamtleistung sowie Produktivität der Linie zu steigern.

Wie?

Analysieren Sie Rüstparametern und identifizieren Sie optimale Einstellungen pro Artikel und Linie. Überwachen Sie Status und Fortschritt der Auftragswechsel, damit Verzögerungen schnell und effektiv beseitigt werden.

Was?

Ermöglichen Sie Ihren Werkern Rüstdaten mobil einzusehen und Einstellungen zu melden. Visualisierung von KPIs wie Pack-, Rüst- oder Ausfallzeiten helfen Probleme oder optimale Einstellungen zu identifizieren.



Potential 2: Erhöhung der Verfügbarkeit

Warum?

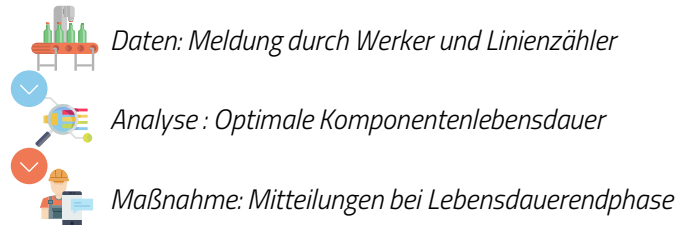
Verschleißteile wie Plunger, Schere oder Tropfringe haben eine begrenzte Lebensdauer und ein Wechsel führt zu Stillstandszeiten. Ein gezielter Wechsel der Komponenten reduziert ungeplante Stillstände.

Wie?

Identifizieren Sie realistische Lebensdauern der Komponenten und legen Sie fest, wann diese ausgetauscht werden sollen. Informieren Sie Ihre Werker automatisch wann ein Wechsel vorgenommen werden soll.

Was?

Vergleichen Sie die Komponentenlebensdauern mit Leistungsdaten der Anlagen. Stellen Sie SMS/Email Benachrichtigungen ein und ermöglichen Ihren Werkern Wechsel über mobile Anwendung zu melden.



Potential 3: Verbesserung der Qualitätsrate

Warum?

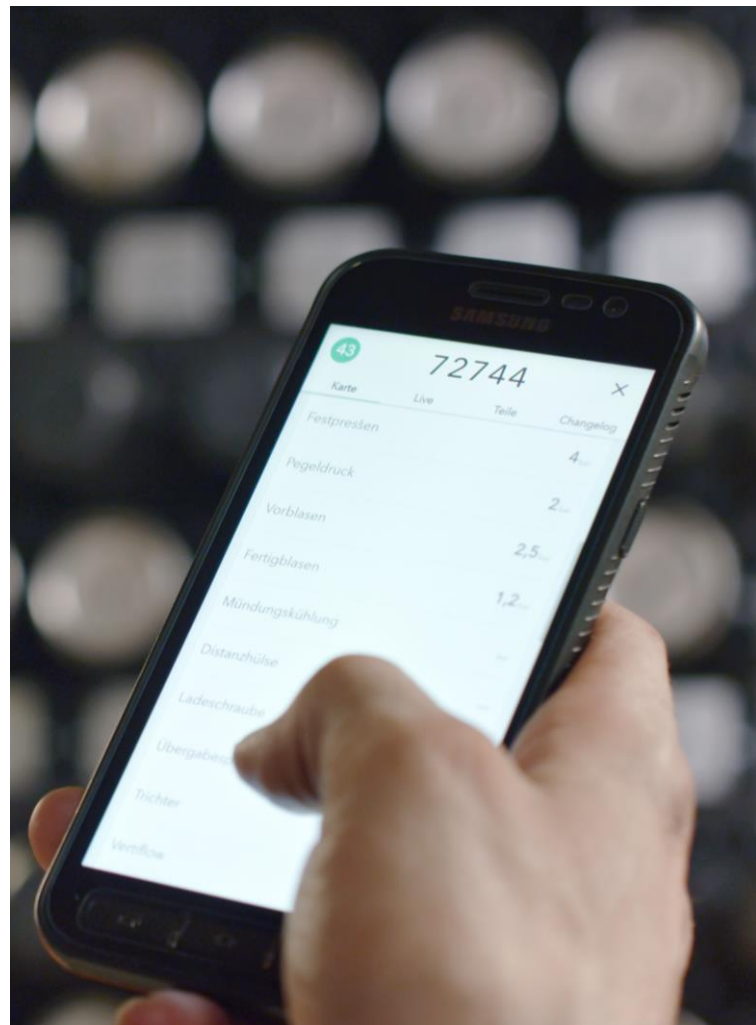
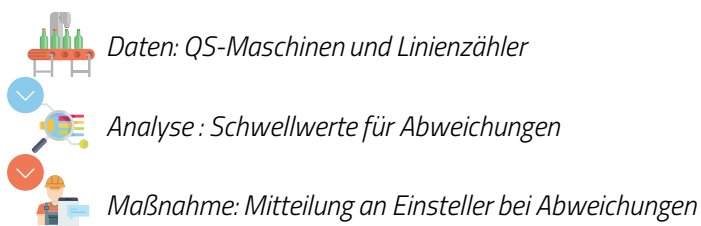
Ursachen für Qualitätsmängel am kalten Ende sind oft Einstellungen am heißen Ende. Die Kommunikation von Problemen an das heiße Ende ermöglicht eine schnelle Reaktion und erhebliche Verbesserungen der Qualität.

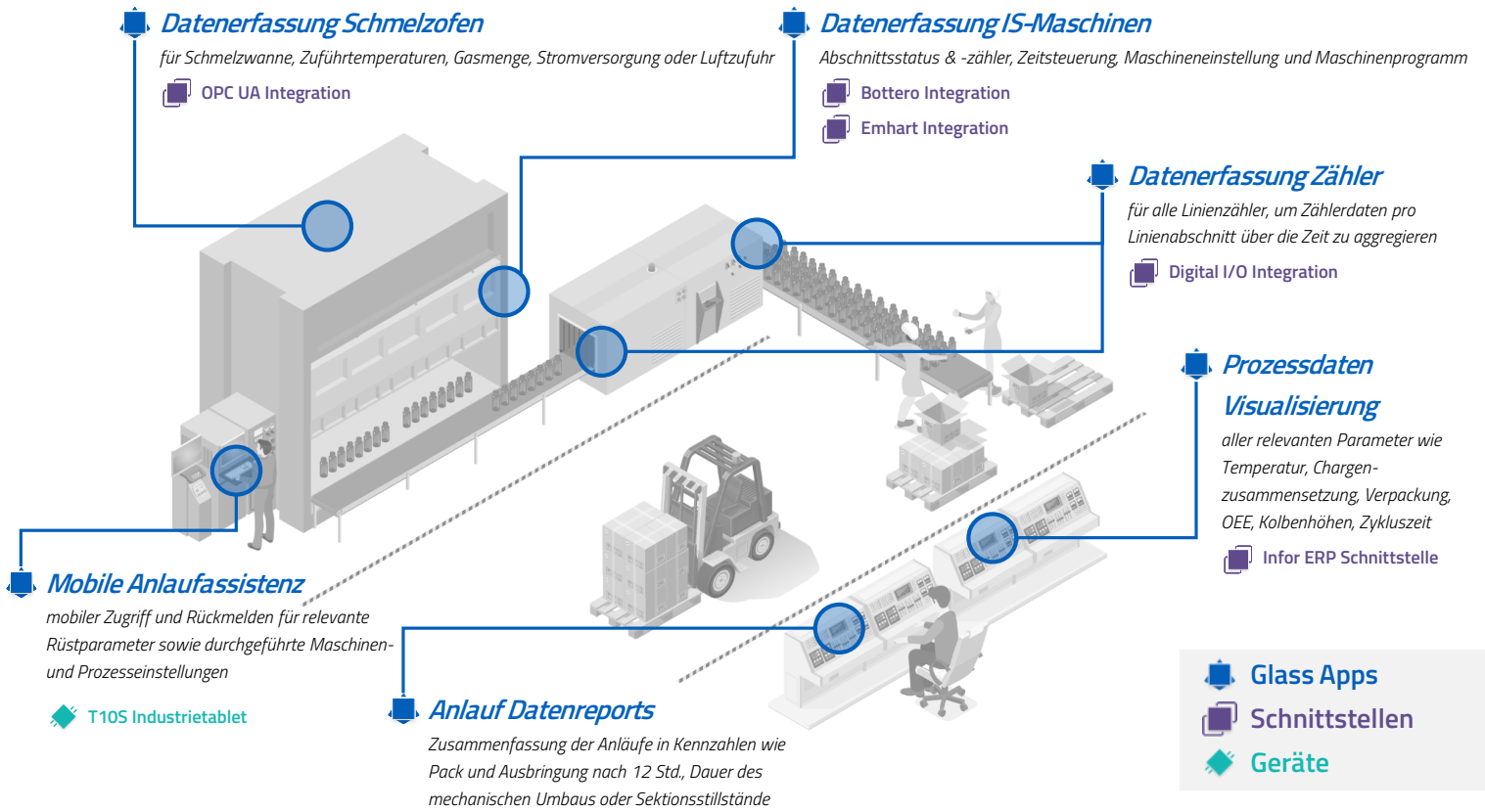
Wie?

Definieren Sie Schwellwerte für den Pack pro Linie und Artikel. Informieren Sie Ihre Werker am heißen Ende sobald ein Schwellwert am kalten Ende unterschritten wird und ermöglichen somit eine schnelle Fehlerbehebung.

Was?

Erfassen Sie Daten von QS-Maschinen und Zählern der Linie. Definieren Sie relevante Auslöser, legen Sie Verantwortlichkeiten pro Ereignis fest und statten Sie Ihre Mitarbeiter mit mobilen Endgeräten aus.





Lösung

Daten aus Schmelzwanne, IS-Maschinen sowie Zählern werden mit Varianten der *Maschinendatenerfassung* Anwendung erfasst. Diese Daten werden dann in der *Actyx Ada Datenplattform* zentralisiert abgelegt.

Mit der Anwendung *Mobile Rüstassistenz* können Einsteller über mobile Tablets auf linienspezifische Rüstparameter zugreifen. Durchgeführte Einstellungen werden rückgemeldet und bilden die Basis für zukünftige Analysen.

Informationen zu jedem Jobwechsel sind über die *Anlauf Datenreports* einsehbar. Rüstzeiten, Pack und Ausbringung nach 12 Std., Stillstandszeiten der IS-Maschinensektionen und Einstellungen sind leicht zugänglich.

Auswirkung

Stölzle konnte von der Actyx Lösung auf zwei Ebenen profitieren: Rüstzeiten wurden verkürzt und die Rüstqualität wurde verbessert. Die Lösung legte außerdem die Basis für zukünftige Digitalisierungsinitiativen.

Durch das Abgleichen von Umrüstprozessen mit KPIs und Prozesszeiten wurden Best Practices identifiziert und Standard-Rüstvorgänge eingeführt. Dies hat geholfen die Geschwindigkeit der Anläufe zu verbessern.

Durch die Bereitstellung bewährter Rüstparameter für den Einsteller konnte die Qualität des Umrüstprozesses insgesamt verbessert werden. Pack sowie Ausbringung 12 Stunden nach dem Anlauf konnten verbessert werden.

Nutzen Sie Ihre Daten!

www.actyx.io/glas

Actyx AG
Ridlerstr. 31B
80339 München
+49 (0)89 9439 7400